

梅雨の間の晴れ間は、暑さが厳しいですね。子どもたちは、暑さに負けず元気いっぱいですが、やはり暑いと疲れやすいものです。たくさんあそんだ後はたっぷりと睡眠もとって健やかに過ごしたいですね。6月の利用者は33名(観音寺市12名、三豊市10名、その他11名)でした。

## 今月の制作



☆入り口装飾 …七夕飾りを作りました。三角のおりがみを繋げたり、反対向きにくっつけて星形にしたり…。みんなの願い事が織り姫、彦星に届くといいね♡



☆くじらのモザイクアート…青や水色の折り紙をちぎったり、ハサミで切ったりして、大きな紙に貼りつけました。丁寧にのり付けをして、白い部分がなくなるまで貼り、大きなクジラができました♪

## 夏に流行る病気

この時期になると、ヘルパンギーナ、プール熱(咽頭結膜炎)、手足口病など、いわゆる夏風邪にかかるお子様が増えてきます。夏の暑さやプール遊び等で疲労がたまると、体力が低下してかかりやすくなることもありますので、体調管理には十分気をつけましょう。手洗いやうがいも忘れずに!!

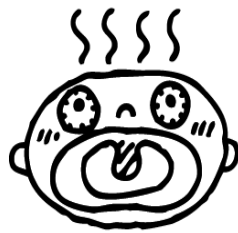
### 【典型的な症状】

\* ヘルパンギーナ \*



高熱、のどの痛み。

\* プール熱 \*



高熱、のどの痛み、目の充血。

\* 手足口病 \*



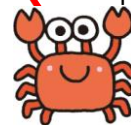
手足、口中、おしりなどに発疹ができる。

分からないこと、聞きたいことなどあれば、ご連絡下さい♪



☎受付時間

平日 7:45~18:30



病児・病後児保育について詳しくは

わたっ子保育園

わたっ子保育園で検索!!

☎0875-52-6620